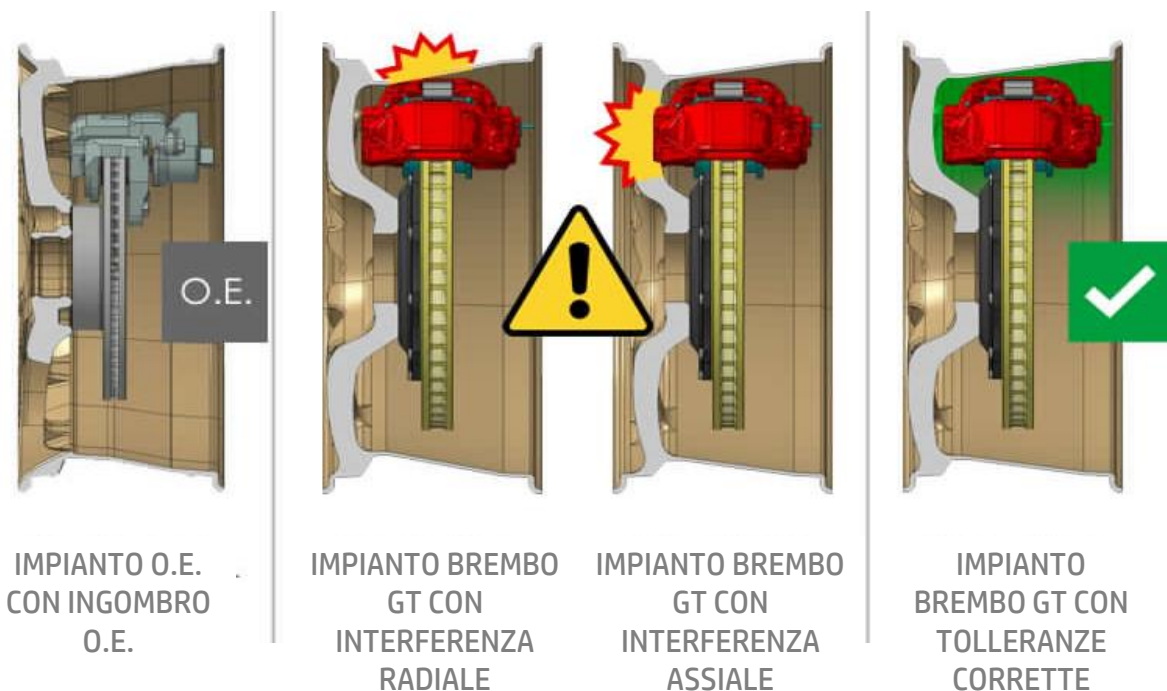


GUIDA ALLA VERIFICA INGOMBRI PER INSTALLAZIONE KIT BREMBO UPGRADE



IMPORTANTE: Prima di acquistare un sistema frenante Brembo UPGRADE, per garantire la compatibilità del veicolo è sempre necessario verificare che la ruota disponga dello spazio necessario all'installazione dei componenti.

Gli impianti frenanti Brembo Gran Turismo, sono stati progettati con l'idea di ingombrare il minor spazio possibile. Spesso però, è necessario l'installazione di un cerchio più grande o di un distanziale che permetta la corretta installazione del nuovo impianto frenante. Diverse variabili concorrono a determinare lo spazio disponibile per i componenti del sistema frenante, tra queste dimensione del cerchio, il suo design, l'offset ecc.

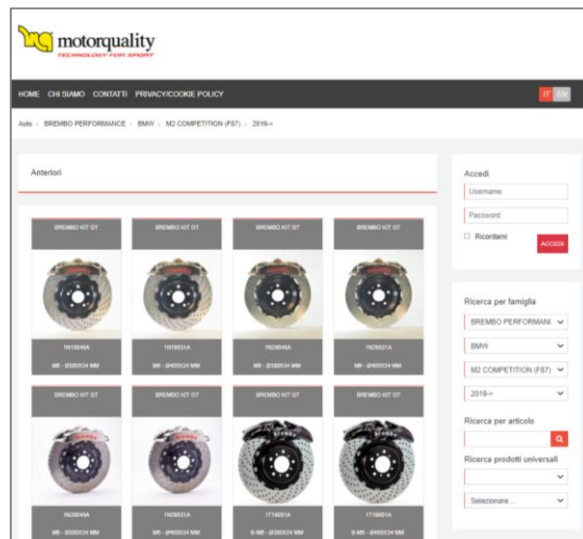
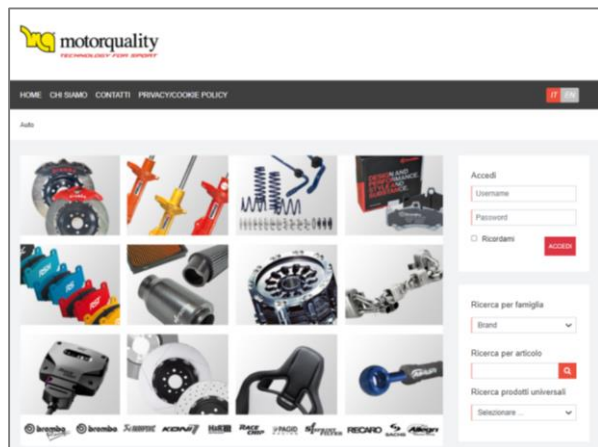


Questi disegni CAD rappresentano l'ingombro di un impianto frenante originale (a sinistra) rispetto ad un impianto Brembo GT con tolleranze inadeguate (al centro) e ad uno con le tolleranze corrette (a destra).

PREPARAZIONE DEL MODELLO DI INGOMBRO

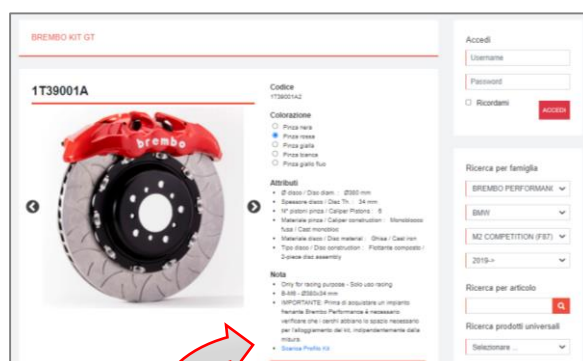
STEP 1:

Cercare l'applicazione della vettura sul configuratore Motorquality, inserendo anno, marca e modello. <https://products.motorquality.it/it/auto>



STEP 2:

Selezionare il sistema frenante desiderato.



STEP 3:

Scaricare e aprire il pdf del kit selezionato.

Nota: Ogni kit ha un proprio disegno con i requisiti di installazione specifici del kit. I sistemi GTR hanno una sezione pinza diversa dalla versione verniciata.

- **IMPORTANTE:** Prima di acquistare un impianto frenante Brembo Performance è necessario verificare che i cerchi abbiano lo spazio necessario per l'alloggiamento del kit, indipendentemente dalla misura.

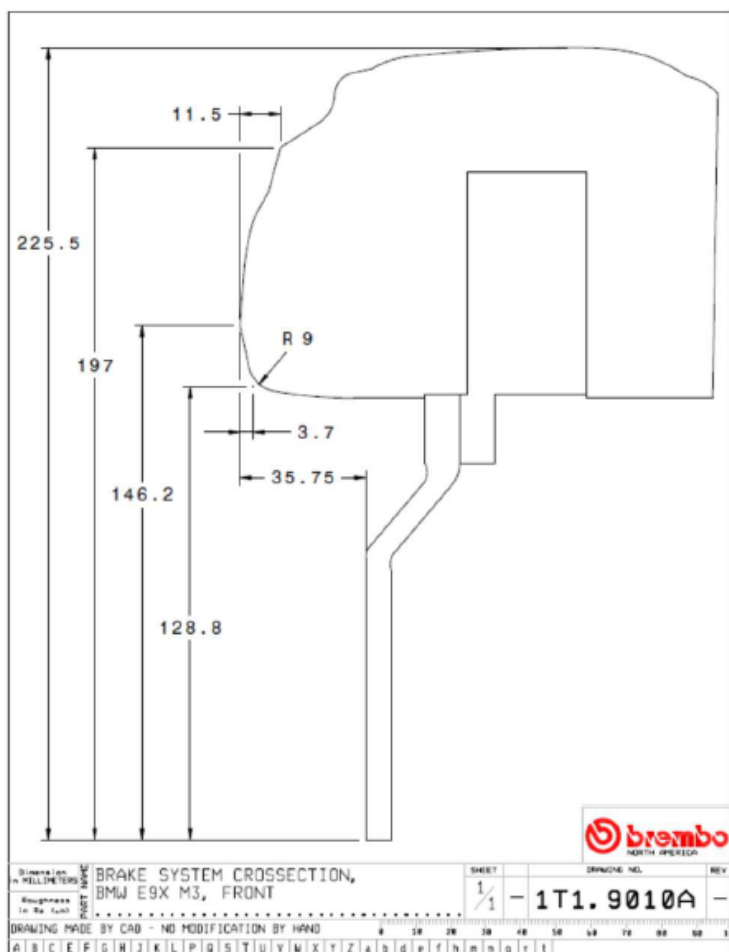
• [Scarica Profilo Kit](#)

PREPARAZIONE DEL MODELLO DI INGOMBRO

STEP 4:

Stampare il documento, assicurandosi di stamparlo in scala 1:1 o 100%.

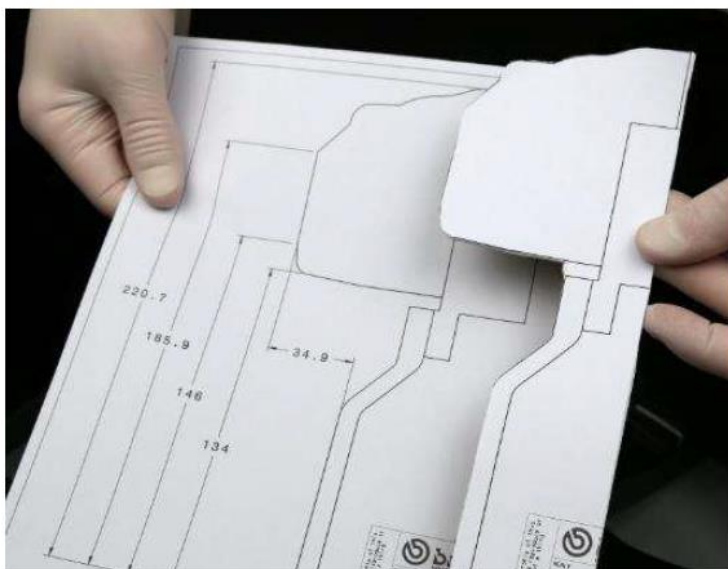
Nell'angolo destro della pagina è presente un righello che permette il confronto.



STEP 5:

Ritagliare la forma del modello includendo la pinza, la campana e il disco.

Suggerimento: ritagliare la sagoma del kit dopo averla incollata su un foglio di cartone. Una superficie più rigida renderà più semplici e precise le misurazioni.



MISURAZIONE DELLA RUOTA

La verifica può essere effettuata manualmente:



Oppure utilizzando il modello su carta:



STEP 3:

Verificare che le tolleranze siano sempre rispettate.



La tolleranza tra pinza e ruota è di 3 mm, in tutte le direzioni. Questa è la tolleranza minima da rispettare per procedere con l'installazione.



Se assialmente e radialmente la pinza ha almeno 3mm di spazio si può procedere al montaggio. Se la tolleranza assiale non dovesse essere sufficiente, è possibile installare un distanziale fra il cerchio e la campana, verificando che il profilo della gomma non sporga dal passaruota e non interferisca con nessun altro componente o parti della carrozzeria.



Tutti i sistemi frenanti Brembo UPGRADE sono realizzati su ordinazione. Eventuali resi dovuti a problemi di montaggio per incompatibilità con i cerchi presenti sul veicolo non verranno accettati. E' pertanto molto importante che tutte le procedure di verifica illustrate nel presente documento siano scrupolosamente eseguite prima di effettuare l'ordine.